



## Specifikationer

Km  
122.000

Km/l  
20,8

1. registrering  
September 2020

Modelår  
2020

Nypris  
DKK 249.009,-

HK / Nm  
112 HK / 170 Nm

Type

0-100 km/t

Tophastighed

## Suzuki Vitara

Boosterjet Adventure

**DKK 139.900,-**  
Kontantpris

CUV

11,5 sek

180 km/t

Drivmiddel  
Benzin

Trækjul  
Forhjul

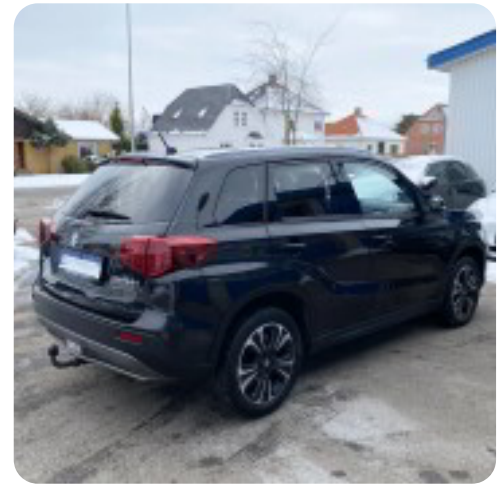
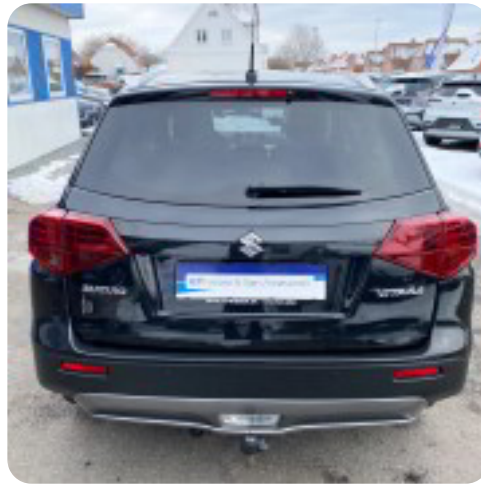
Tank  
47 l

Grøn ejeravgift  
DKK 1.600,- / årligt

Geartype  
Manuelt gear

Gear  
5 gear

## Billeder (24)



Se flere billeder på: [kpnissen.dk/biler/suzuki-vitara-boosterjet-adventure-glc1skj7](https://kpnissen.dk/biler/suzuki-vitara-boosterjet-adventure-glc1skj7)



## Udstyrsliste (52)

1

17" alufælge

4

4x el-ruder

6

6 airbags

a

adaptiv fartpilot   aftageligt anhængertræk   airbags   aircondition   alcantara   alufælge

anhængertræk   automatisk nødbremse

A

Apple CarPlay   Automatisk lys

b

bagagerumsdækken   bakkamera   blindvinkelsassistent

c

centrallås

D

DAB radio

d

dæktryksmåler

## e

el-betjent bagklap el-klapbare sidespejle el-ruder el-soltag el-spejle

## E

ESP

## f

fartpilot fjernbetjent centrallås fuldautomatisk klimaanlæg

## g

glastag

## h

højdejusterbare forsæder håndfri til mobil

## I

ISOFIX

## k

keyless go kørecomputer

## L

LED kørelys

## I

læderindtræk læderrat

## m

multifunktionsrat musikstreaming via Bluetooth mørktonede ruder bag

## n

navigation nøglefri adgang

## p

parkeringsensor (bag) parkeringsensor (for)

## R

Regnsensor

## s

soltag splitbagsæde sædevarme

## t

tagræling

## u

udvendig temperaturmåler

## U

USB-A tilslutning

## V

vognbaneassistent

**Bemærk:** Der tages forbehold for eventuelle indtastnings- og beregningsfejl.